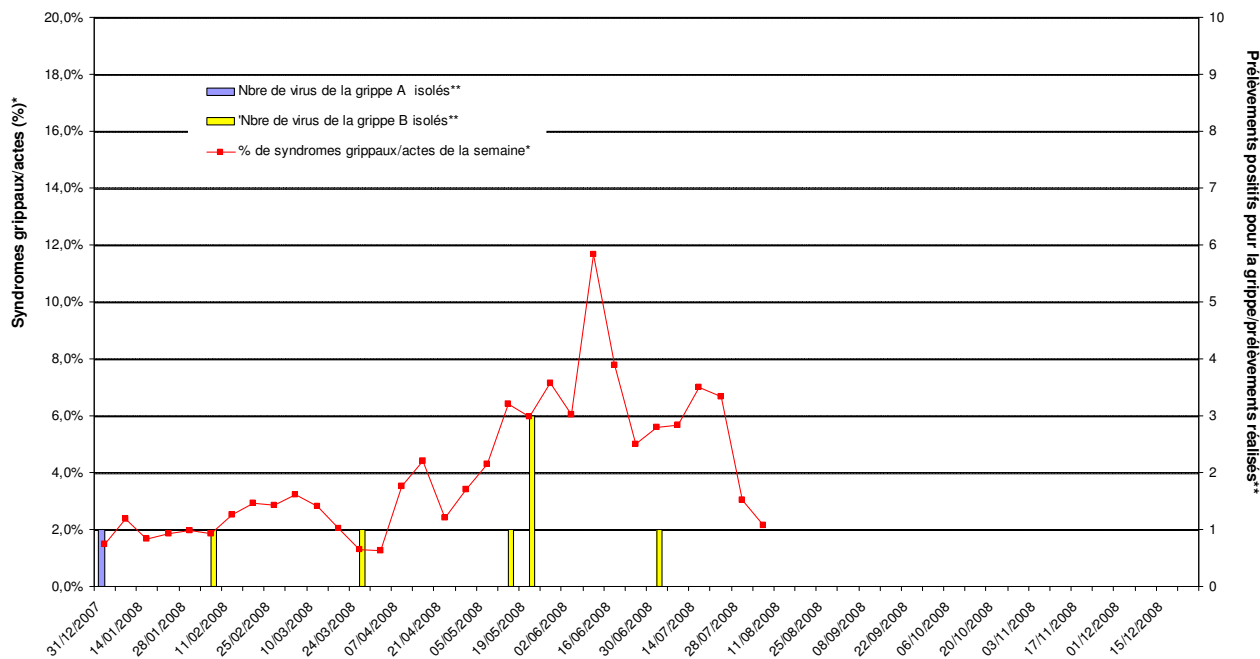


En raison de la période de vacances, la présente Gazette est « allégée ». Elle vous fournit toujours les données actualisées pour la surveillance de la grippe et des diarrhées aiguës. Vous retrouverez plus d'informations dans la prochaine publication en septembre.

Merci de votre compréhension ! Et bonne rentrée à tous !

Syndromes grippaux : activité en baisse, après une augmentation au début de l'hiver austral
Syndromes gastro-intestinaux : activité faible
Syndromes dengue-like : chikungunya et dengue en phase inter-épidémique, pas de nouveaux cas

Syndromes grippaux observés* et nombre de virus grippaux isolés par les médecins du Réseau de surveillance de la Réunion.**



* Nombre de syndromes grippaux par semaine de consultation. Source : relevés hebdomadaires du Réseau, situation au 14/08/2008. Les résultats des dernières semaines sont provisoires.

** Nombre de prélèvements positifs, par semaine de date de début de signes. Source : laboratoire de biologie du CHD. Dernière série d'analyses le 05/08/2008.

Activité hebdomadaire des médecins du Réseau de surveillance :

Semaine N°	du	Nbre de participants	Activité totale	actes /médecin	% synd. grippe /activité	% diarrhées /activité
28	07/07/08	15	2283	152	5,7%	2,3%
29	14/07/08	14	1853	132	7,0%	1,9%
30	21/07/08	16	2344	147	6,7%	2,0%
31	28/07/08	16	2227	139	3,1%	1,7%
32	04/08/08	15	2077	138	2,2%	1,0%

Source : Fiches hebdomadaires. Situation au : 14/08/2008

Confirmations virologiques pour le Réseau :

Début des signes semaine N°	du	écouvillons analysés	% positifs grippe
26	23/06/08	6	0%
27	30/06/08	2	50%
28	07/07/08	3	0%
29	14/07/08	4	0%
30	21/07/08	0	0%
31	28/07/08	2	0%
TOTAL	2008	62*	13%

* 1 virus A et 7 virus B isolés

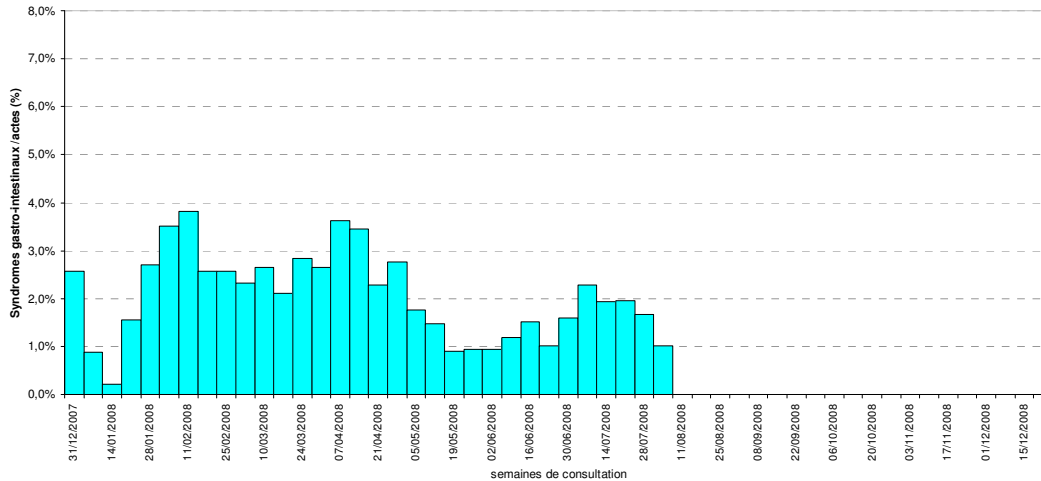
Source : Laboratoire de Biologie du CHD
Dernière série d'analyses le : 05/08/2008

Isolement du VRS, de l'Adénovirus et du Rotavirus par les laboratoires hospitaliers en juillet 2008:

	CHD	CHGM
VRS	0%	nd
Adénovirus	30%	nd
Rotavirus	27%	nd

Sources : Laboratoires de Biologie du CHD et du CHGM.
nd : non disponible

Pourcentage hebdomadaire de consultations pour diarrhées aiguës rapportées par les médecins du Réseau de surveillance de la Réunion



Source : relevés hebdomadaires du Réseau, situation au 14/08/2008. Les résultats des dernières semaines sont provisoires.

Vaccination anti-grippale 2008-2009

La composition du nouveau vaccin contre la grippe pour l'hiver 2008-2009 dans l'hémisphère Nord, et qui sera aussi disponible à la Réunion, de par son rattachement à la France, a été définie par l'OMS à l'aide des informations transmises par les centres collaborateurs de l'OMS, après concertation avec les spécialistes en virologie grippale, médecins, scientifiques et industriels.

Cette composition est la suivante :

- Une souche analogue à **A/Brisbane/59/2007 (H1N1)**
- Une souche analogue à **A/Brisbane/10/2007 (H3N2)**
- Une souche analogue à **B/Florida/4/2006**
ou **B/Brisbane/3/2007**

Source : http://www.who.int/csr/disease/influenza/recommendations2008_9north/en/index.html

**Sentinelles
Grippe-Gastro**

23 médecins généralistes libéraux

**Drs CADINOUCHE
DER KASBARIAN
DURRIEU
FARELLA
FONLUPT
GLORIEUX
GROSSET
JOYET
KARCHE
KIESER
LAI-CHEUNG-KIT
LAN-NANG-FAN
LAN SUN LUK
MAIGRAT
PASTOR
PAUSE
PAUVERT
PILLET
POINT
SCHUTZ
TSANG-CHIN-SANG
VIEL
WELMANT**

2 pédiatres libéraux
**Drs BENOIT-ECHEL
SIMON**

ET LEURS REMPLAÇANTS

Virologie Grippe

Laboratoires d'analyses médicales privés,
Symbiose Médical
Laboratoire de biologie-virologie du CHD
CNR Grippe France-Sud
- CHU de Lyon,

Coordination

Inspection de la Santé Publique / DRASS,
CIRE Réunion-Mayotte
ORS Réunion

Financement

DRASS

Partenaires

Laboratoire de Biologie du CHGM,
Aventis-Pasteur-MSD

Gazette rédigée le
14 août 2008
par Elise BROTTEY
Pour plus d'info :
www.orssun.net

